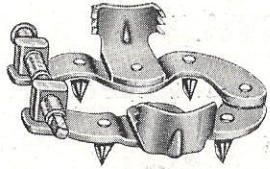


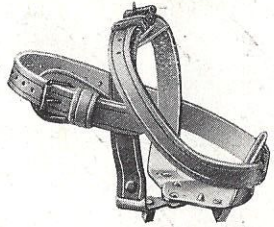
EISSPOREN



Mit beweglichen Klammern und gehärteten Stahlstollen.

In den Größen: klein — mittel — groß und extra groß.

Nr. 245 das Paar 4.—



Mit Lederriemen und gehärteten Stahlstollen. Für alle Absatzbreiten passend. Für Gummischuhe geeignet.

Nr 248 das Paar 6.50

ERSATZTEILE

Die Preise verstehen sich für 100 Stück

Kurbelschlüssel

blank 20.—, vernickelt 30.—

Doppelkurbelschlüssel

blank 24.—, vernickelt 36.—

Links- und Rechtsschrauben für Klammern

blank 30.—, vernickelt 45.—

Sohlen- u. Absatzklammern

blank 30.—, vernickelt 45.—

Stellschrauben mit Muttern zu „Tell“

blank 18.—, vernickelt 27.—

GLORIA - ROLLSCHUHE

laut besonderer Liste



SAISONLISTE 1949/50

über

GLORIA SCHLITTSCHUHE

Die Preise verstehen sich in

abzüglich % RABATT

ab Fabrik, ausschließl. Verpackung

Es gelten die anliegenden Verkaufs- und Zahlungsbedingungen

Vergleichstabelle für die Maße

cm	18	19	20	21	22	23	24	25	26	27	28	29	30	31	32
Zoll	7	7½	8	8¼	8½	9	9½	10	10¼	10½	11	11½	12	12¼	12½
Schuh-Nr.	26	27/28	29	30/31	32	33	34/35	36	37/38	39	40/41	42	43/44	45	46

DER GANZ VORTREFFLICHE

„GLORIA-NOVA“

Für Kinder und Jugendliche! Prima Qualität! Sehr preiswert!



Die Oberteile sind mit den Stützen aus einem Stück

Die Klammern sind unzerbrechlich

Die glatten Läufe — an der Laufbahn mit einem Langhohlschliff versehen — sind aus einem guten Stahl hergestellt und feinst gehärtet.

Eine Größe ist für drei Schuhlängen verwendbar

Größen Nr.	I	II	III	IV	V	VI
passend für cm	19-21	21-23	23-25	25-27	27-29	29-31

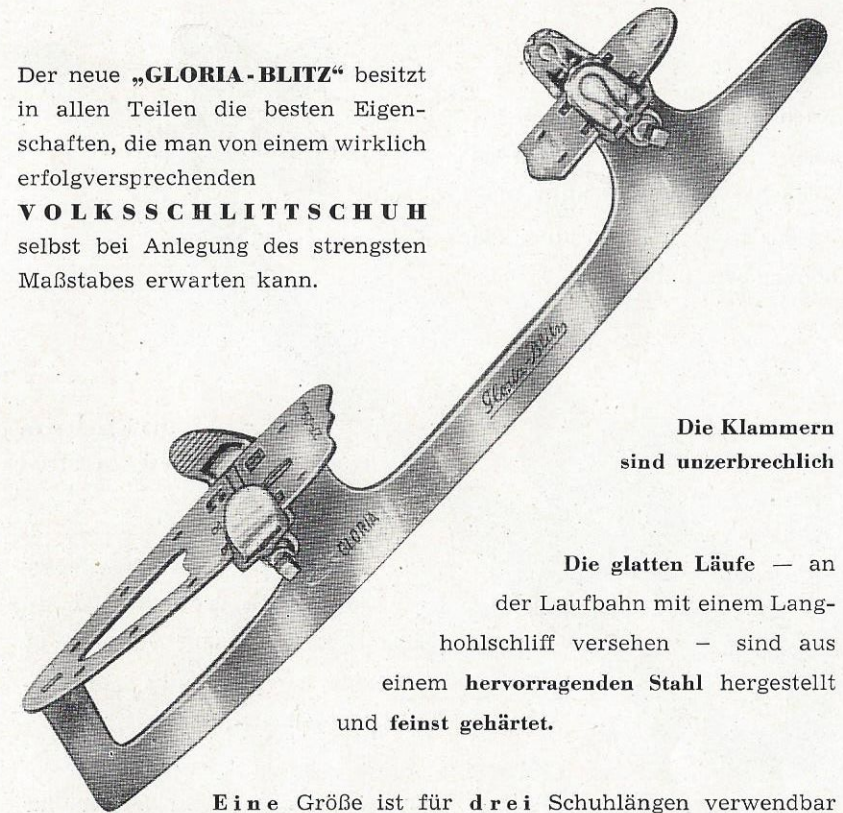
Nr. 300 Blanke Ausführung das Paar 8.50
 Nr. 304 Vernickelte Ausführung das Paar 12.50

(Die blanke Ausführung Nr. 300 kann nur solange geliefert werden, wie der Vorrat darin reicht)

DER NEUE KLAMMERSCHLITTSCHUH

„GLORIA-BLITZ“

Elegante Sportform! Hochwertige Qualität! Günstige Preislage!



Der neue „GLORIA-BLITZ“ besitzt in allen Teilen die besten Eigenschaften, die man von einem wirklich erfolgversprechenden **VOLKSSCHLITTSCHUH** selbst bei Anlegung des strengsten Maßstabes erwarten kann.

Die Klammern sind unzerbrechlich

Die glatten Läufe — an der Laufbahn mit einem Langhohlschliff versehen — sind aus einem hervorragenden Stahl hergestellt und feinst gehärtet.

Eine Größe ist für drei Schuhlängen verwendbar

Größen Nr.	I	II	III	IV	V	VI	VII
passend für cm	19-21	21-23	23-25	25-27	27-29	29-31	31-33

Nr. 504 Vernickelte Ausführung das Paar 15.—

DER VOLKS-SPORTSCHLITTSCHUH

„GLORIA-EXTRA“

Besonders schnittige Kunstlaufform!
Günstige Preislage!

Hervorragende Qualität!

Nach Abnehmen der Klammern kann „GLORIA-EXTRA“ wie jeder Kunstlaufschlittschuh, mittels Holzschrauben unter die Schuhe befestigt werden.



Die Klammern sind unzerbrechlich!

Die doppelgezahnten, glatten Läufe — an der Laufbahn mit einem Langhohl-schliff versehen — sind aus einem hervorragenden Stahl hergestellt und feinst gehärtet.

Eine Größe ist für drei Schuhlängen verwendbar

Größen.... Nr.	II	III	IV	V	VI	VII
Passend für cm	21-23	23-25	25-27	27-29	29-31	31-33

Nr. 520 Blanke Ausführung das Paar 14.—
Nr. 524 Vernickelte Ausführung..... das Paar 18.—

(Die blanke Ausführung Nr. 520 kann nur solange geliefert werden, wie der Vorrat darin reicht)

DER PREISWERTE KUNSTLAUFSCHLITTSCHUH

„GLORIA-AVISO“

Neuzeitliche Form!

Hervorragende Qualität!

Die Oberteile sind mit dem Lauf vernietet.



Die doppelgezahnten, glatten Läufe — an der Laufbahn mit einem Langhohl-schliff versehen — sind aus einem hochwertigen Tiegelfußstahl hergestellt. Die doppelte Härtung gibt dem Lauf eine wunderbare Federhärte und Glas-härte an der eigentlichen Laufbahn.

„GLORIA-AVISO“ wird von 20-32 cm hergestellt

Nr. 700 Vernickelt das Paar 22.50

Die Oberteile sind matt vernickelt

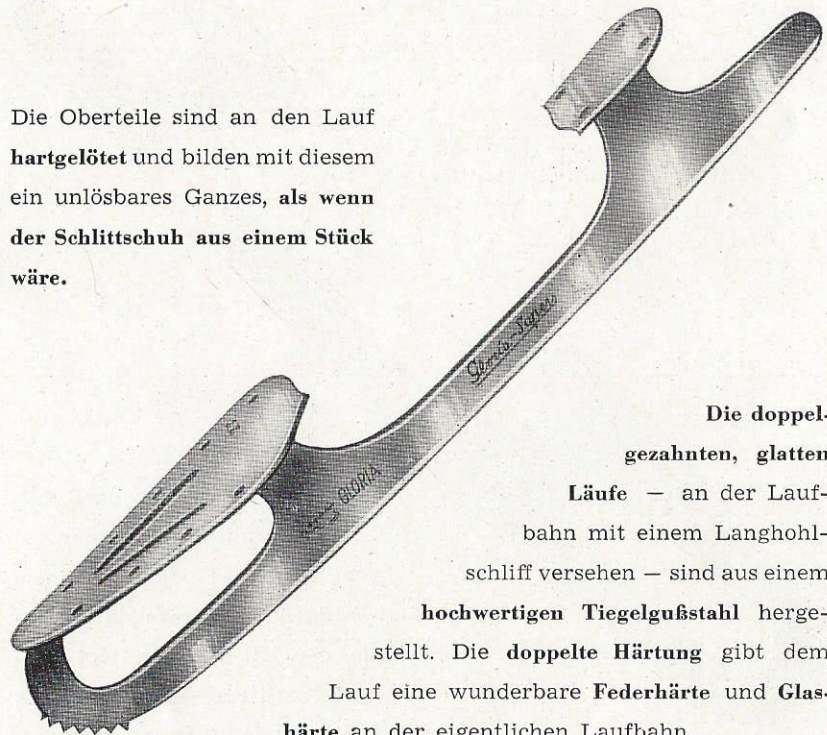
DER SCHLITTSCHUH FÜR ANSPRUCHSVOLLE KUNSTLÄUFER

„GLORIA-SUPER“

Neuzeitliche Form!

Erstklassige Qualität!

Die Oberteile sind an den Lauf **hartgelötet** und bilden mit diesem ein unlösbares Ganzes, **als wenn der Schlittschuh aus einem Stück wäre.**



Die **doppelgezahnten, glatten Läufe** — an der Laufbahn mit einem Langhohl-schliff versehen — sind aus einem **hochwertigen Tiegelgußstahl** hergestellt. Die **doppelte Härtung** gibt dem Lauf eine wunderbare **Federhärte** und **Glashärte** an der eigentlichen Laufbahn.

„GLORIA-SUPER“ wird von 20—32 cm hergestellt

Nr. 720 Vernickelt das Paar **34.50**

Die untere Seite der Oberteile ist poliert vernickelt

Der Schlittschuh für besonders anspruchsvolle Kunstläufer

„GLORIA-SELECTA“

Neuzeitliche, hochelegante Form! Sondergüte! Besonders feine Ausführung!

Die Oberteile sind an den Lauf **hartgelötet** und bilden mit diesem ein unlösbares Ganzes, **als wenn der Schlittschuh aus einem Stück wäre.**



Die **doppelgezahnten, aus einem ganz hochwertigen Tiegelgußstahl** hergestellten **Läufe**, haben an den Seiten einen Rasiermesser-Hohl-schliff. Die oberen Kanten und die Stützen sind wunderbar gerundet. Die **glasharte** Laufbahn ist fein langhohl geschliffen. Die **doppelte Härtung** gibt dem Lauf **außerdem eine tadellose Federhärte.**

„GLORIA-SELECTA“ wird von 20—32 cm hergestellt

Nr. 820 Vernickelt das Paar **43.50**

Die untere Seite der Oberteile ist poliert vernickelt

Nr. 830 Ganz spiegelpol., verchromte Luxusausführung, das Paar **75.—**