

**HERMANN MICHEL**

HOLZSCHLITTSCHUH-FABRIK

**REMSCHIED**

VEREINSSTRASSE 18

FERNSPRECHER 2736

GEGRÜNDET 1890



---

Spezialliste über Holzschlittschuhe

**Groninger Schlittschuhe, durchlaufend.**



Nr. 15. Beste Ausführung, verstäht und gehärtet, R. u. L. geschliffen,  
Nußbaumholz, gebogen.

# HERMANN MICHEL

HOLZSCHLITTSCHUH-FABRIK

## REMSCHIED

~~VEREINSSTRASSE 10~~

FERNSPRECHER ~~2736~~

GEGRÜNDET 1890

*Handwritten:* 106  
45736



---

Spezialliste über Holzschlittschuhe



## VERKAUFSBEDINGUNGEN.

Alle Sendungen gehen auf Rechnung und Gefahr des Empfängers auf vorgeschriebenem Wege. Wo Versandart nicht vorgeschrieben, wird die Ware auf dem mir am vorteilhaftesten erscheinenden Wege versandt. Irgendwelche Einwendungen hiergegen können später nicht mehr berücksichtigt werden.

Verpackung wird selbstkostend berechnet und bei frachtfreier Rücksendung innerhalb 14 Tagen zum vollen Betrage gutgeschrieben.

Die Schlittschuhe werden alle nach cm angefertigt, außer Nr. 1 u. 2, welche nach Zoll angefertigt werden, welches Sie bei Bestellung berücksichtigen wollen.

Falls das vorgeschriebene Maß nicht vorrätig, wird das nächst beiliegende Maß geliefert, womit ich Sie einverstanden hoffe.

Zu vorliegender Liste, welche mein Eigentum bleibt und auf Anfordern zurückzugeben ist, wird eine besondere Preisliste ohne Abbildungen ausgegeben.

**Hermann Michel.**



### Friesische Schlittschuhe mit Ferse.



- Nr. 1. Gewöhnliche ordinäre unverstählt  
 „ 2. „ „ „ mit Messingknopf  
 „ 3. „ „ „ verstähtl und gehärtet mit Messingknopf  
 „ 4. 1/2 beste Ausführung „ „ „ „ „ „ „  
 „ 5. Beste „ „ „ „ „ „ „

### Friesische Schlittschuhe, durchlaufend.



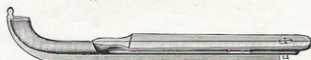
- Nr. 6E. Gewöhnliche ordinäre unverstählt mit Messingknopf  
 „ 6. „ „ „ verstähtl und gehärtet mit Messingknopf  
 „ 7. 1/2 beste Ausführung „ „ „ „ „ „ „  
 „ 8. Beste „ „ „ „ „ „ „

### Damen-Schlittschuhe.



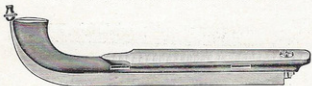
- Nr. 9. 1/2 beste Ausführung, verstähtl und gehärtet  
 „ 10. Beste „ „ „ „ „ „ „  
 „ 11. „ „ „ Hals mit Krülle

### Jlster Schlittschuhe.



- Nr. 12. Beste Ausführung, verstähtl und gehärtet, R. u. L. geschliffen, mit Ferse  
 „ 13. „ „ „ „ „ „ „ „ durchlaufend  
 „ 14. Feinste „ „ „ „ „ „ „ „

### Schwere Nordholländer Schlittschuhe.



- Nr. 16. Verstählt und gehärtet, mit Krammschraube, Messingkopf, geölte Hölzer  
 Nr. 17. Dto. mit lackierten Hölzern  
 Nr. 18. " mit gebeizten und lackierten Hölzern

### Oudekerker.



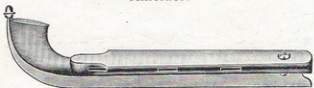
- Nr. 19. Verstählt und gehärtet, weißes Buchenholz, rechts und links geschliffen  
 Nr. 20. Dto. lackiertes " " " " "  
 Nr. 21. " gebeiztes und " " " " "  
 Nr. 20D. " leichte Ausführung für Damen " " " "

### Bergambachter.



- Nr. 21A. Verstählt und gehärtet, rechts und links geschliffen

### Ameider.



- Nr. 22. Verstählt und gehärtet, weißes Buchenholz, rechts und links geschliffen  
 Nr. 23. Dto. lackiertes " " " " "

### Baron de Salis.



- Nr. 24. Mit extra dünnen, verstärkten und gehärteten Läufen und fein lackiertem Buchenholz
- 

### Holländer Rennschlittschuh.



- Nr. 25. Mit extra dünnen, verstärkten und gehärteten Läufen und fein lackiertem Buchenholz
- 

### Holländer Rennschlittschuh

Damenschlittschuh.



- Nr. 26. Leicht, mit extra dünnen, verstärkten, gehärteten Läufen und fein lackiertem Buchenholz
- 

### Modell Wicher de Salis.



- Nr. 27. Feiner Rennschlittschuh, mit extra dünnen, verstärkten u. gehärteten Läufen und fein lackiertem Buchenholz

### Modell Sthemann.



Nr. 27<sup>1/2</sup>. Feiner Rennschliffschuh, mit extra dünnen, verstärkten und gehärteten Läufen und fein lackiertem Buchenholz

---

### Ordinäre Kinderschliffschuhe.



Nr. 28. Mit eisernen Läufen und weißem Buchenholz  
Nr. 28<sup>1/2</sup>. " " " " rot lackiertem Buchenholz

---

### Linschoter.



Nr. 29. Ordinäre, unverstählt, lackiertes Buchenholz, nicht durchlaufend  
Nr. 30. <sup>1</sup>/<sub>2</sub> beste, etwas schwerer, unverstählt, lackiertes Buchenholz, nicht durchlaufend  
Nr. 31. Beste, verstählt und gehärtet, fein lackiertes Buchenholz, durchlaufend  
Nr. 32. " etwas schwerer, verstählt u. gehärtet, fein lackiertes Buchenholz, durchlaufend.

---

### Linschoter.



Nr. 33. Mit platter Krülle, verstählt und gehärtet, fein lackiertes Buchenholz  
Nr. 34. " " " " " " " " u. gebeiztes Buchenholz



## Kinder und Damenschlittschuhe.



- Nr. 35. Mit nicht verstärkten Läufen, lackiertes Buchenholz  
• 35L.      dto.      mit Leder
- 



- Nr. 35 $\frac{1}{2}$ . Mit nicht verstärkten Läufen, lackiertes Buchenholz. Mit Absatzvertiefung  
• 35 $\frac{1}{2}$ L.      dto.      mit Leder
- 



- Nr. 36. Mit verstärkten, gehärteten Läufen, lackiertes Buchenholz  
• 36L.      dto.      mit Leder
- 



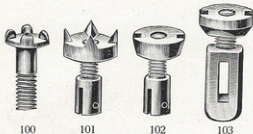
- Nr. 37. Mit verstärkten, gehärteten Läufen, lackiertes Buchenholz. Mit Absatzvertiefung  
• 37L.      dto.      mit Leder  
• 38. Herrenschlittschuh, mit verstärkten, gehärteten Läufen, lackiertes Buchenholz  
    Mit Absatzvertiefung  
• 38L. Herrenschlittschuh mit Leder

## Kunstlauf - Schlittschuhe.



Nr. 39. Mit verstärkten, gehärteten, rundgeschliffenen Läufern, fein lackiertes Buchenholz

## Schlittschuh - Schrauben.



100

101

102

103

## Maßverhältnisse für Schlittschuhe.

cm	Zoll	Schuhmaß Nr.
18	7	27
19	7 <sup>1</sup> / <sub>4</sub>	28/29
20	7 <sup>1</sup> / <sub>2</sub>	30
21	8	31/32
22	8 <sup>1</sup> / <sub>2</sub>	33
23	9	34/35
24	9 <sup>1</sup> / <sub>4</sub>	36
25	9 <sup>1</sup> / <sub>2</sub>	37/38
26	10	39
27	10 <sup>1</sup> / <sub>2</sub>	40/41
28	11	42
29	11 <sup>1</sup> / <sub>2</sub>	43/44
30	12	45
31	12 <sup>1</sup> / <sub>2</sub>	46/47
32	12 <sup>3</sup> / <sub>4</sub>	48
33	13	49/50

## Leder-Monturen.



Nr. 200. Beste Ilster-Montur

---



Nr. 201/la. Binde-Montur mit Segelösen

Nr. 202/lla. " " " " " "

Nr. 203/la. " " " " wie Abbildung

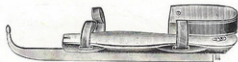
Nr. 203<sup>1</sup>/<sub>2</sub>. Hacken- und Zehenleder wie bei Abbildung Nr. 49

---



Nr. 204. Kappen und Schühchen für Damen-Schlittschuhe.

## Breinermooren-Schlittschuhe.



Nr. 49. Gewöhnliche, leichte, weißes Buchenholz

---



Nr. 50. Dieselben,  $\frac{1}{4}$  fein, geöltes Buchenholz mit stärkeren Läufen

---



Nr. 51. Dieselben,  $\frac{1}{2}$  fein, geöltes Buchenholz mit starken Läufen

---



Nr. 52. Dieselben, sogenannte echte Breinermooren, aus Apfel- oder Birnbaumholz, mit starken, la. verstärkten und gehärteten Läufen, mit schwerer Vierzackenschraube und Dreispitzenplatte.

